

HYVINVOINNIN KATVEALUEET

SSYK koulutuspäivät 16.11.2023

Juho Saari, VTT, MA (Econ), Dos (HY, UEF, JY, TY).
Sosiaali- ja terveystieteiden professori, yhteiskuntatieteiden
tiedekunnan dekaani, Tampereen yliopisto

TOIMITTANEET
HANNU UUSITALO
JUSSI SIMPURA
JUHO SAARI
TUOMO LAIHIALA

HYVIN- VOINNIN MUUTOS J PYSYVYYS

ALLARDT-
HYVINVOINTI
SUOMESSA
1972 JA 2017

Esityksen rakenne

- Suomalaisen sosiaali- ja terveyspolitiikan tila – mittavat menot, suuret alijäämät ja hyvä menestys oikeudenmukaisuudessa.
- Huono-osaisuus kytkeytyy elintason, elämänlaatuun ja elintapoihin, mutta muuntuu alhaiseksi sosiaaliseksi statukseksi.
- Voidaanko ylisukupolvisen huono-osaisuuteen puuttua?
- Miten toimintakykyjä voidaan vahvistaa?

Alustus Lahdessa 16.11.2023

JUHO SAARI

SAMASSA VENEESSÄ

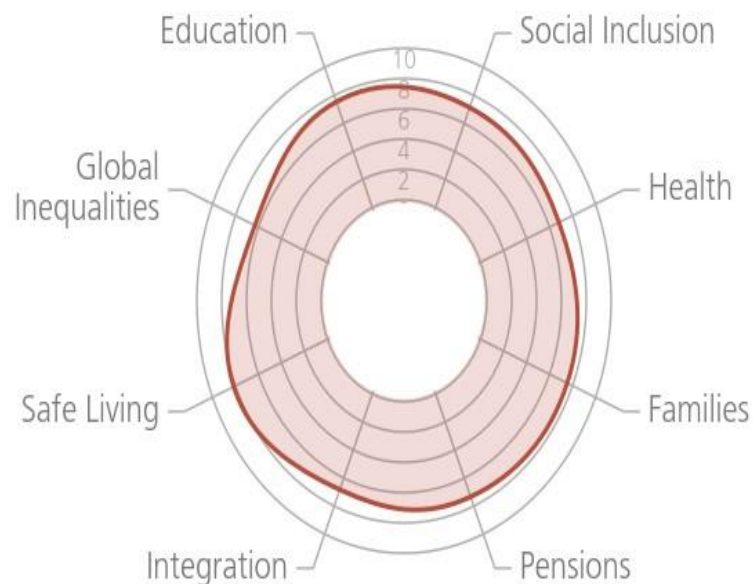
Hyvinvointiva-
eriarvoistuneen
yhteiskunnas



DOC&

Suomi on Maailman parhaiden joukossa (5.5.3.)

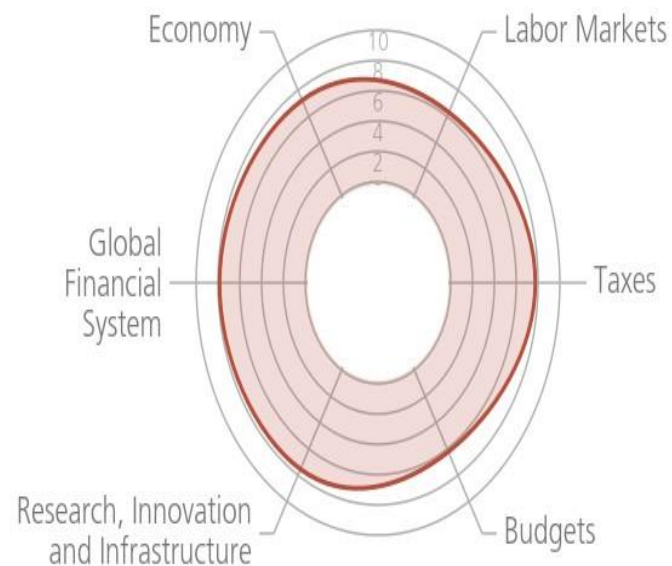
Social Policies | Finland



SGI 2022 | Finland

© Bertelsmann Stiftung 2022

Economic Policies | Finland



SGI 2022 | Finland

© Bertelsmann Stiftung 2022

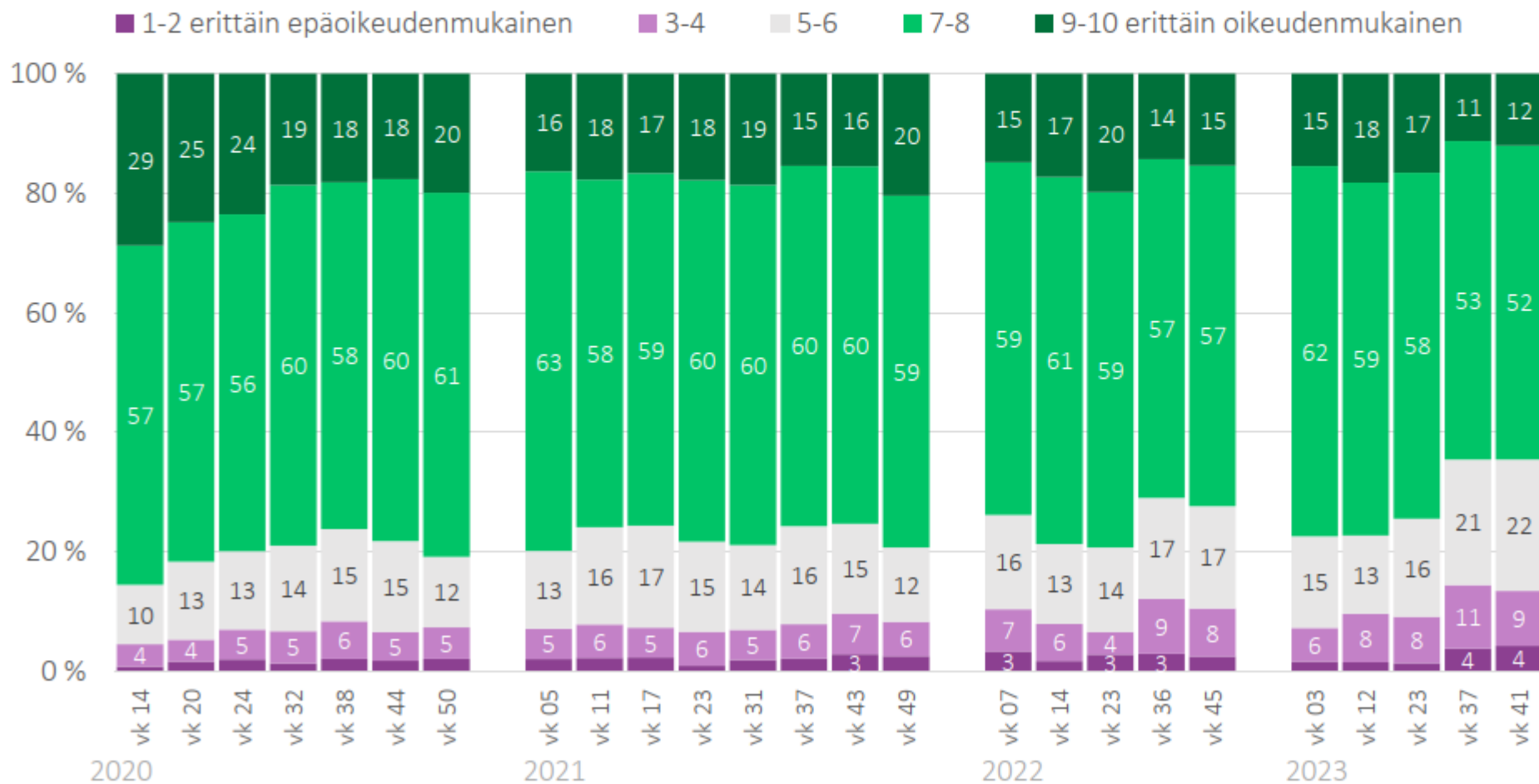
Executive Capacity | Finland



SGI 2022 | Finland

© Bertelsmann Stiftung 2022

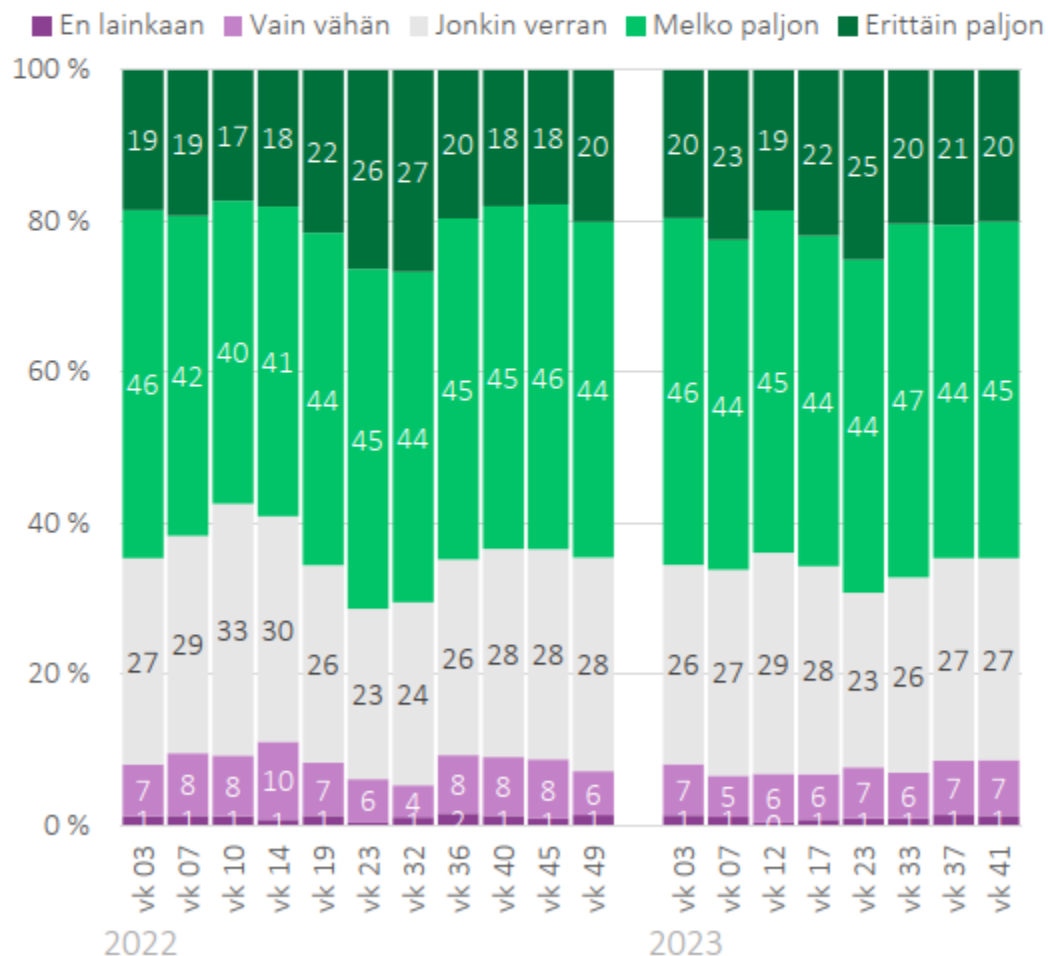
1. Kuinka oikeudenmukaisena pidät suomalaista yhteiskuntaa tällä hetkellä?



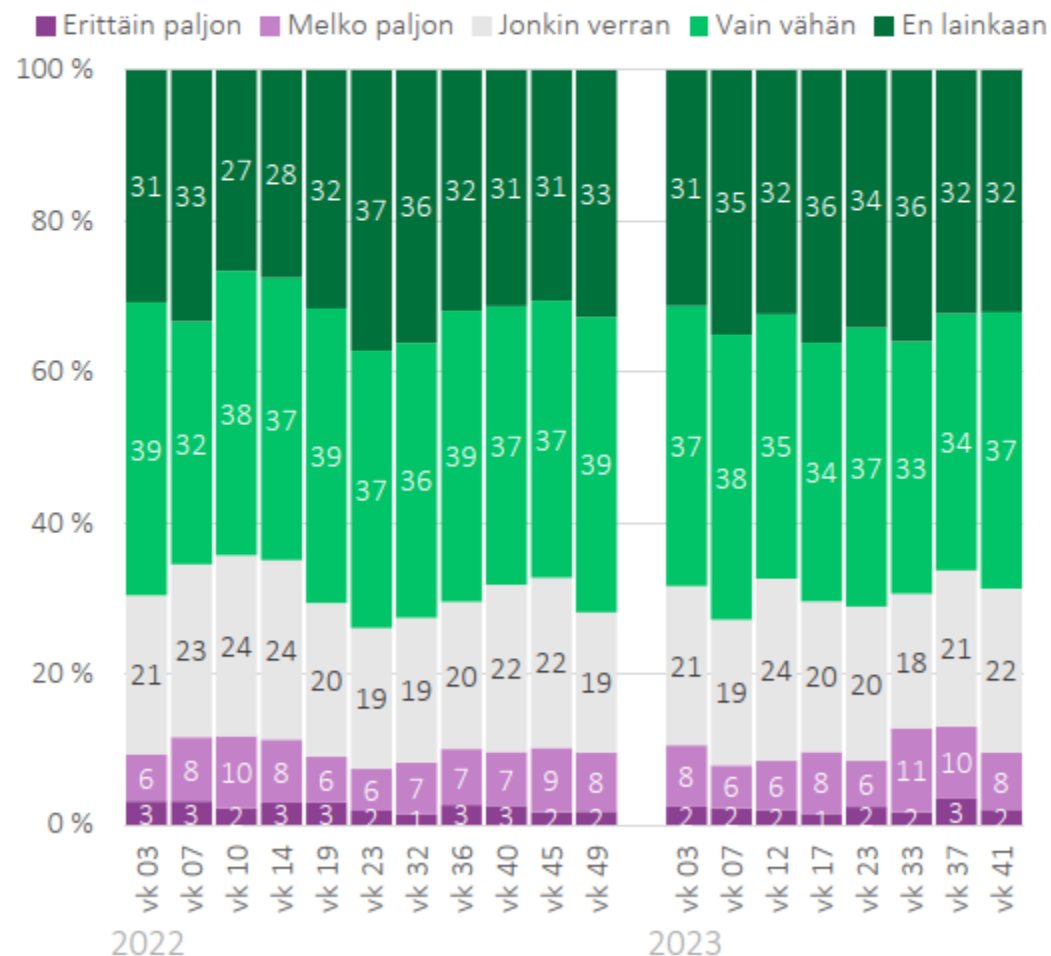
1c-d. Kun mietit omaa mielialaasi eilen, kuinka paljon koit seuraavia tunteita ja tuntemuksia:



Olin iloinen ja hyväntuulinen

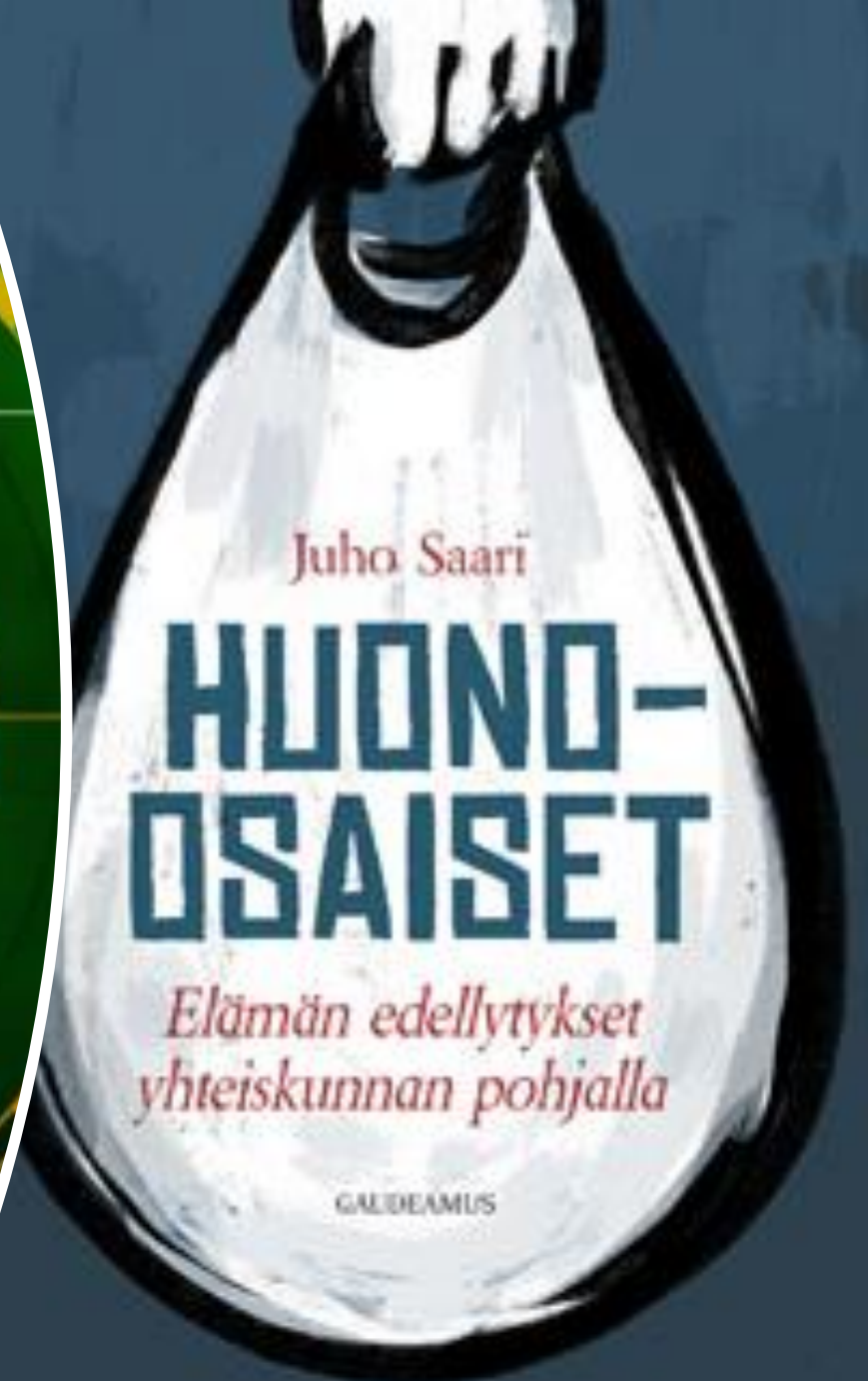


Olin allapäin ja masentunut



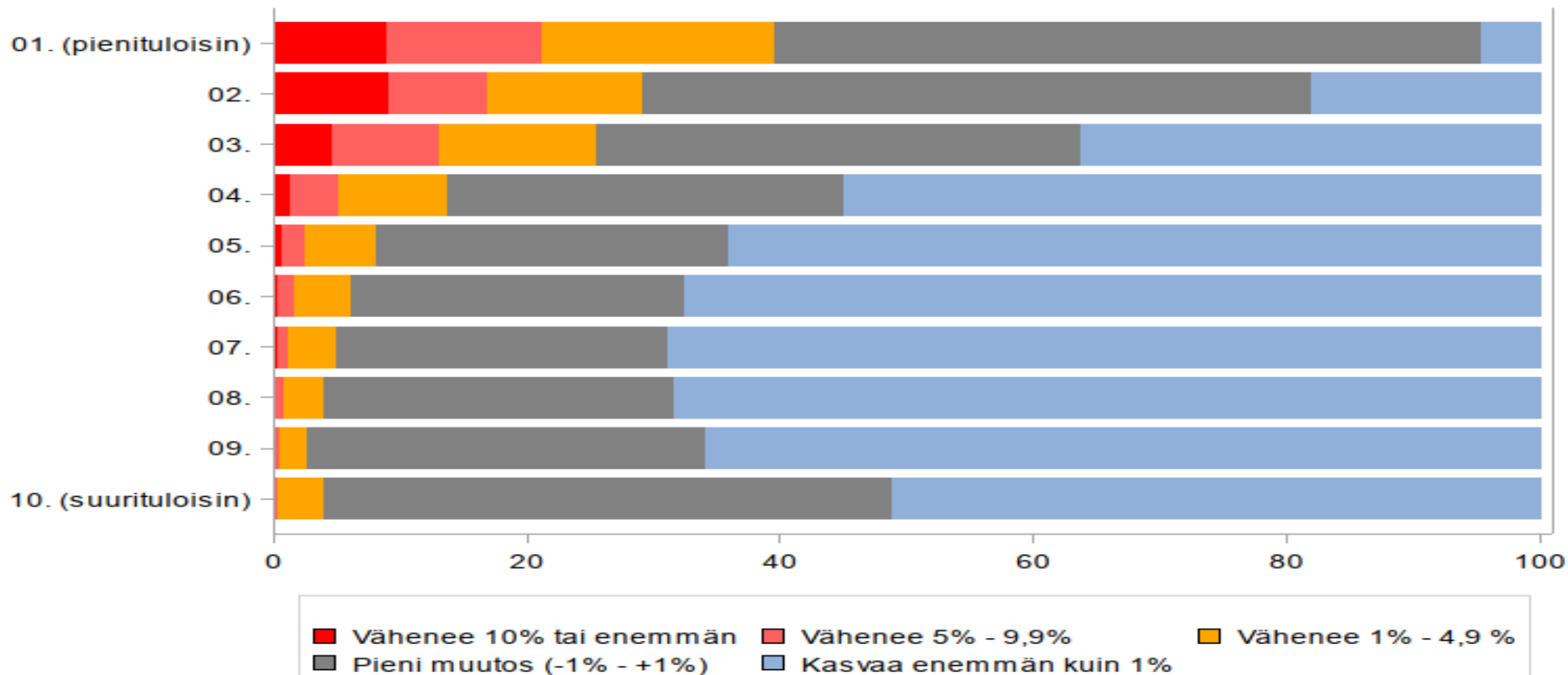
HUONO-OSAISUUDEN
NOTKELMAT EIVÄT NÄY
KUITENKAAN NÄY
SOSIAALISESSA TUTKASSA:
DIG DEEPER!

- Marginaaliryhmien kato väestökyselyissä;
- Huono-osaisuuden määrittelykamppailu;
- Kvantitatiivinen näyte ja institutionaalinen ote – politiikka edellyttää jakaumia;
- Hyvinvoinnin muuttuva ymmärrys – resursseista myös koettuun hyvinvointiin;
- Sosiaalisen etäisyyden mittaaminen eri väestöryhmien välillä.

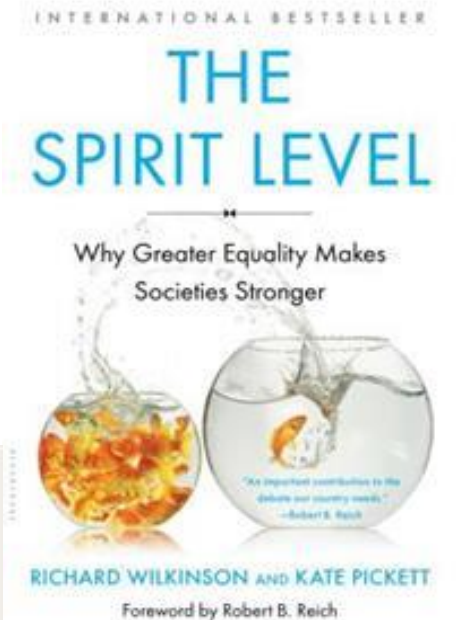
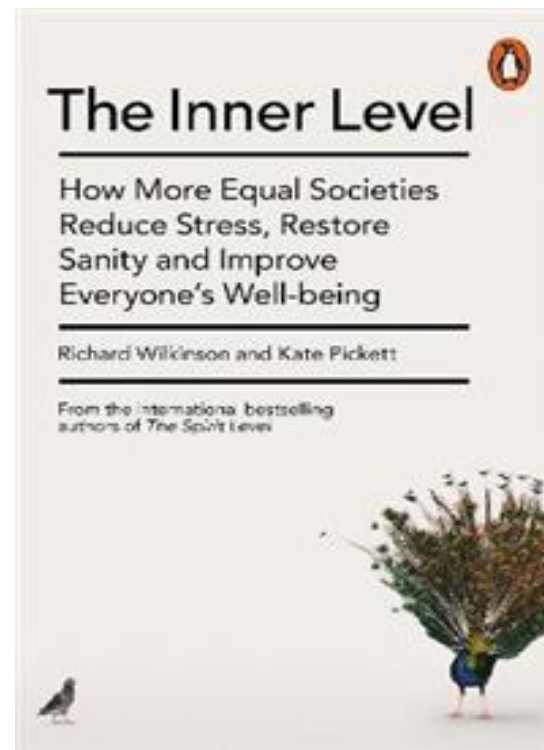
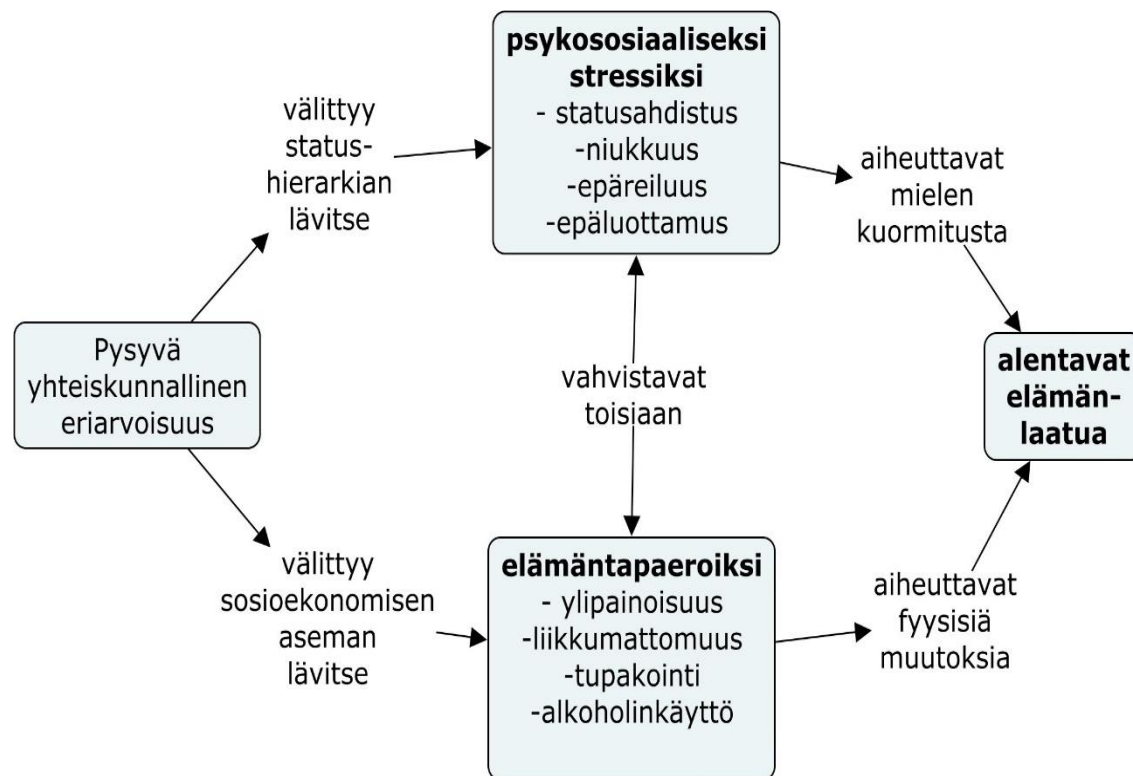


Perinteinen tapa: Pienituloiset ovat sosiaaliturvan varassa, tässä Orpon hallituksen leikkaukset (STM)

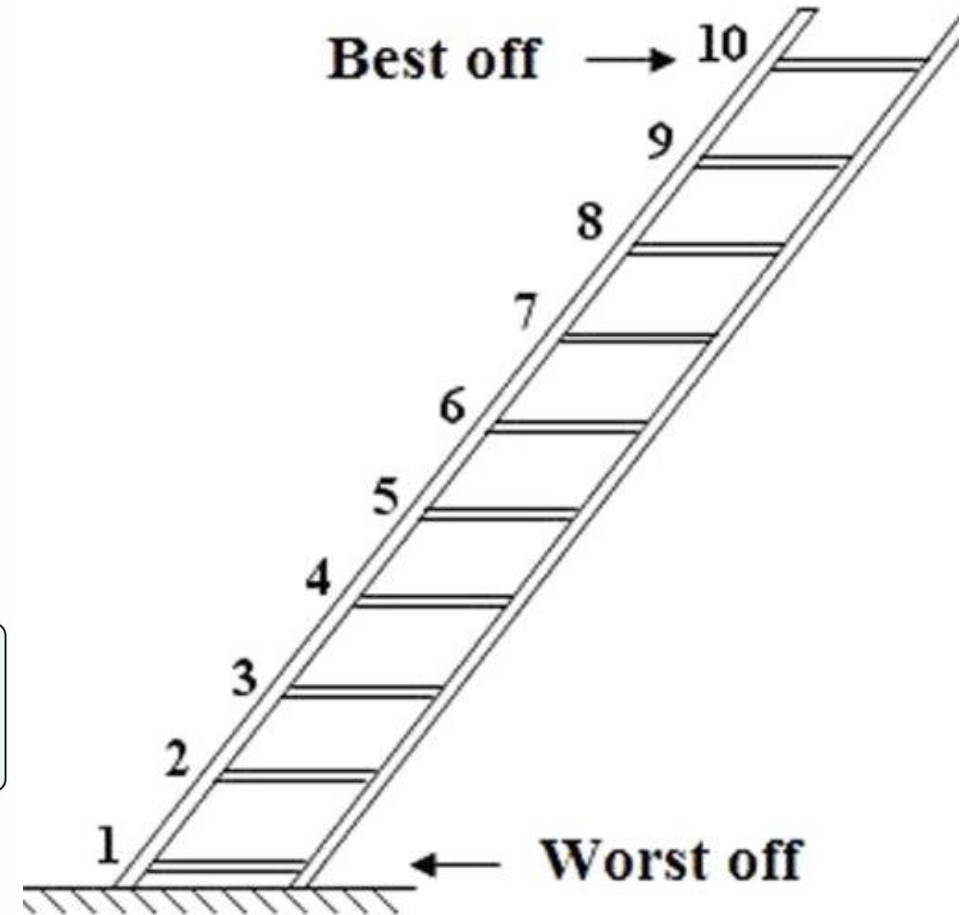
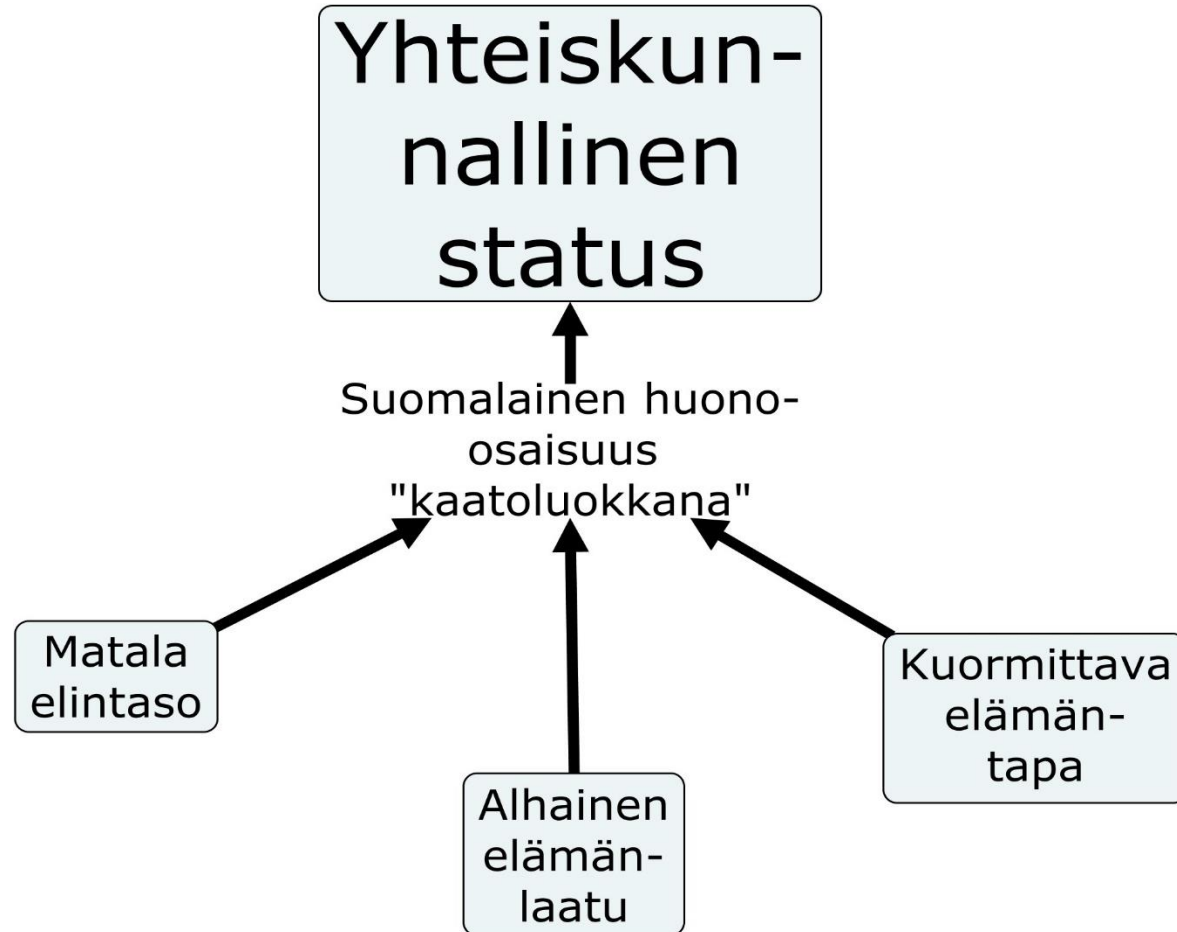
Käytettävissä olevien tulojen suhteellinen muutos



STATUSAHDISTUS



MIHIN HUONO-OSAISUUS KOHDISTUU?



Miten mitata eriarvoisuutta: subjektiivinen statusasteikko

Kehitetty 1980-luvulla Yhdysvalloissa ja levinnyt globaaliin käyttöön 1990-luvulla.

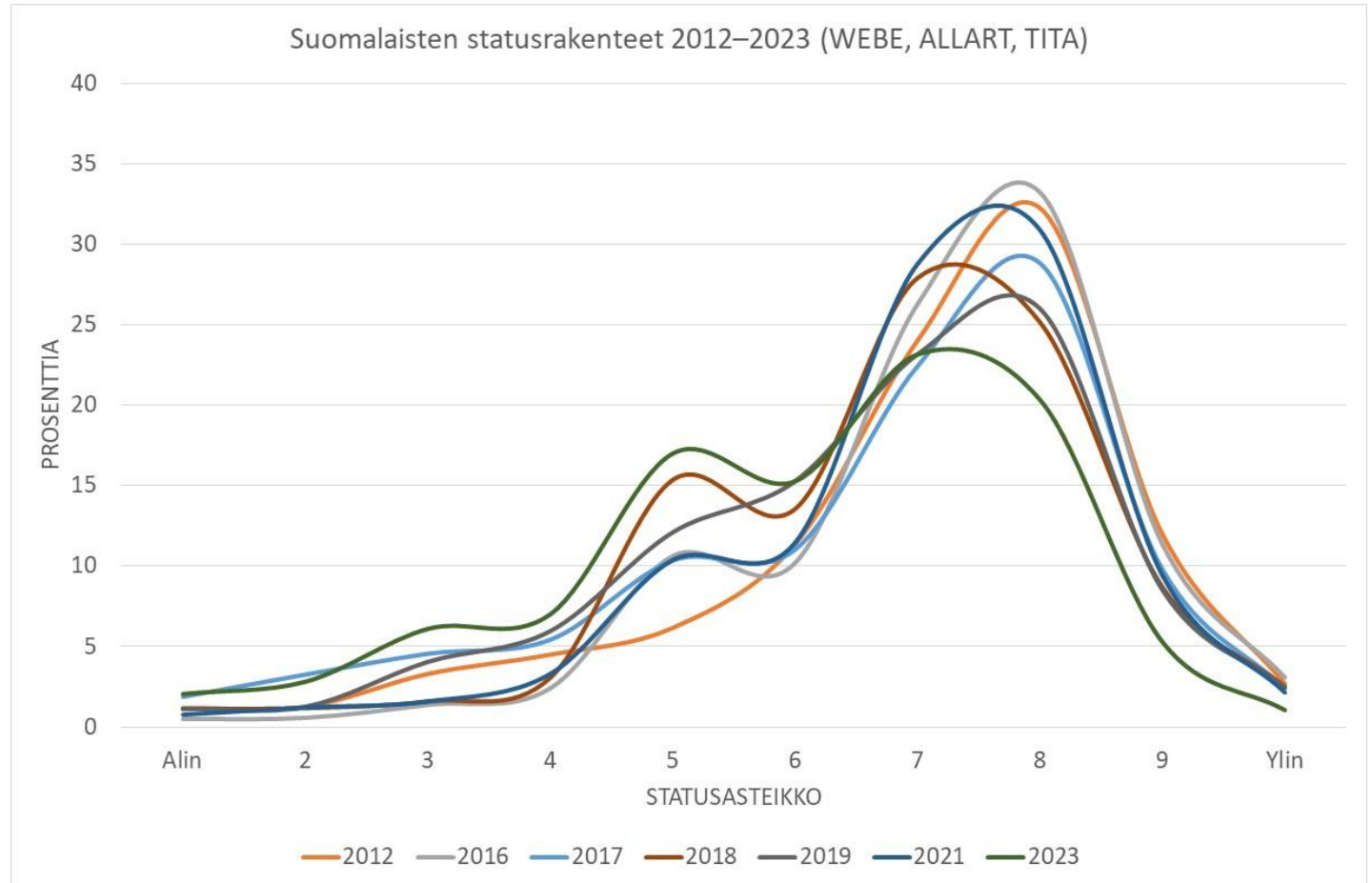
Mittaa ihmisen omaa käsitystä hänen asemastaan yhteiskunnassa kymmenportaisella asteikolla.

Mittari on toistuvasti osoittautunut sosioekonomista asemaa, koulutusta tai tulotasoa paremmin ”sosiaaliterveydellisiä” ongelmia tai hyvinvointi- ja terveyseroja selittäväksi muuttujaksi.

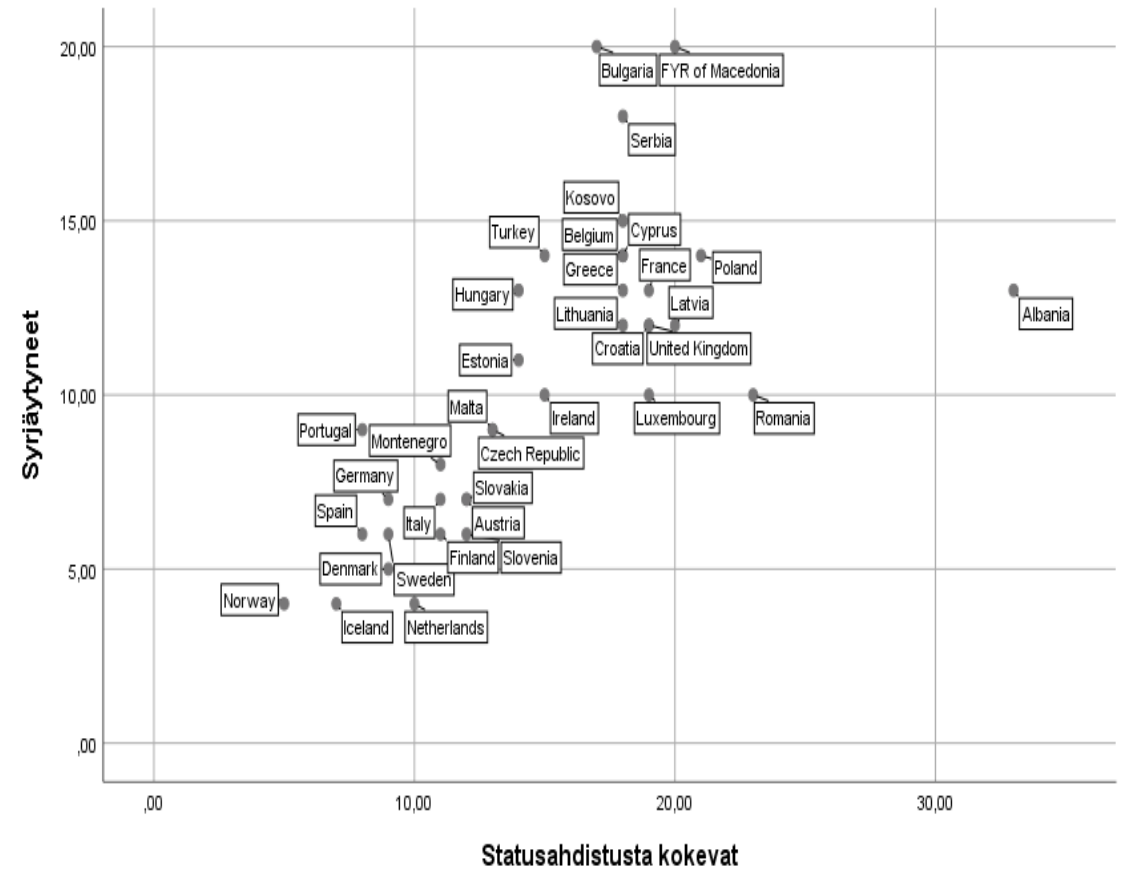
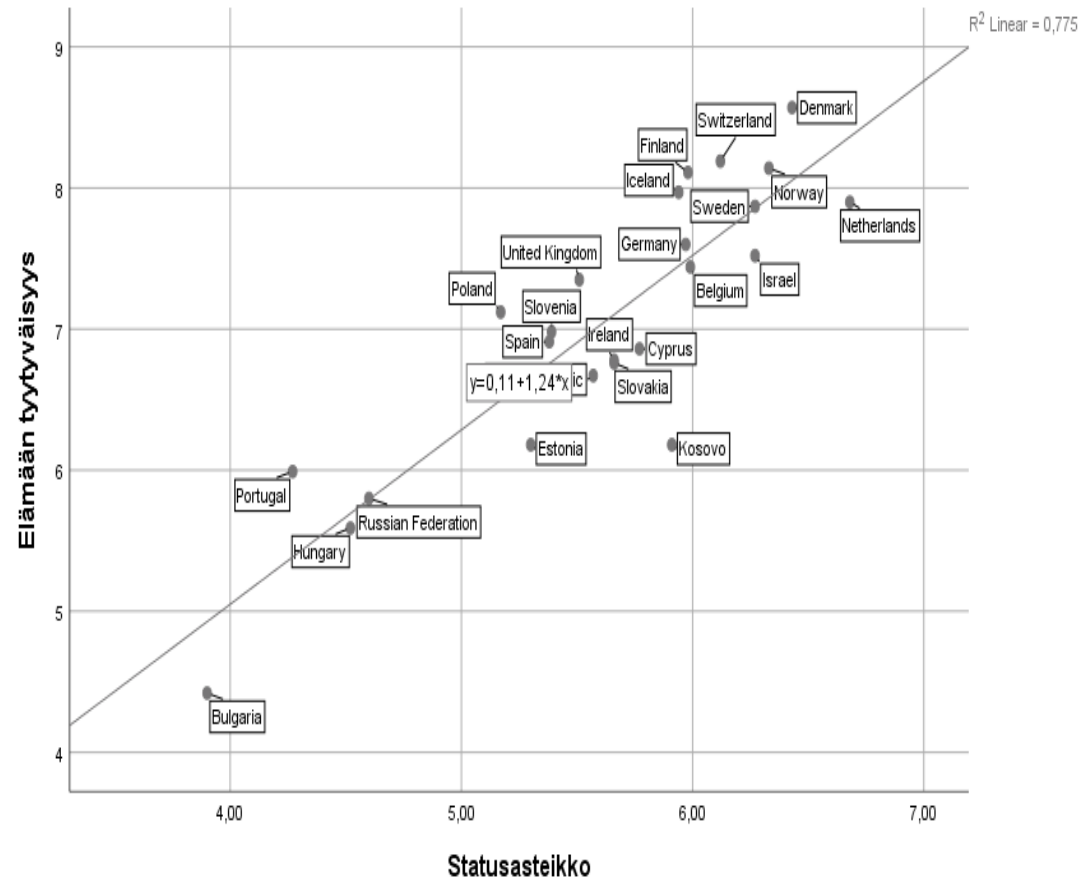
SEMisa se toimii hyvin ”midfare” muuttujana SESin/CSin ja hyvinvointi- ja terveyserojen välillä. (Samalla tavalla kuin esimerkiksi niukkuus ja yksinäisyys).



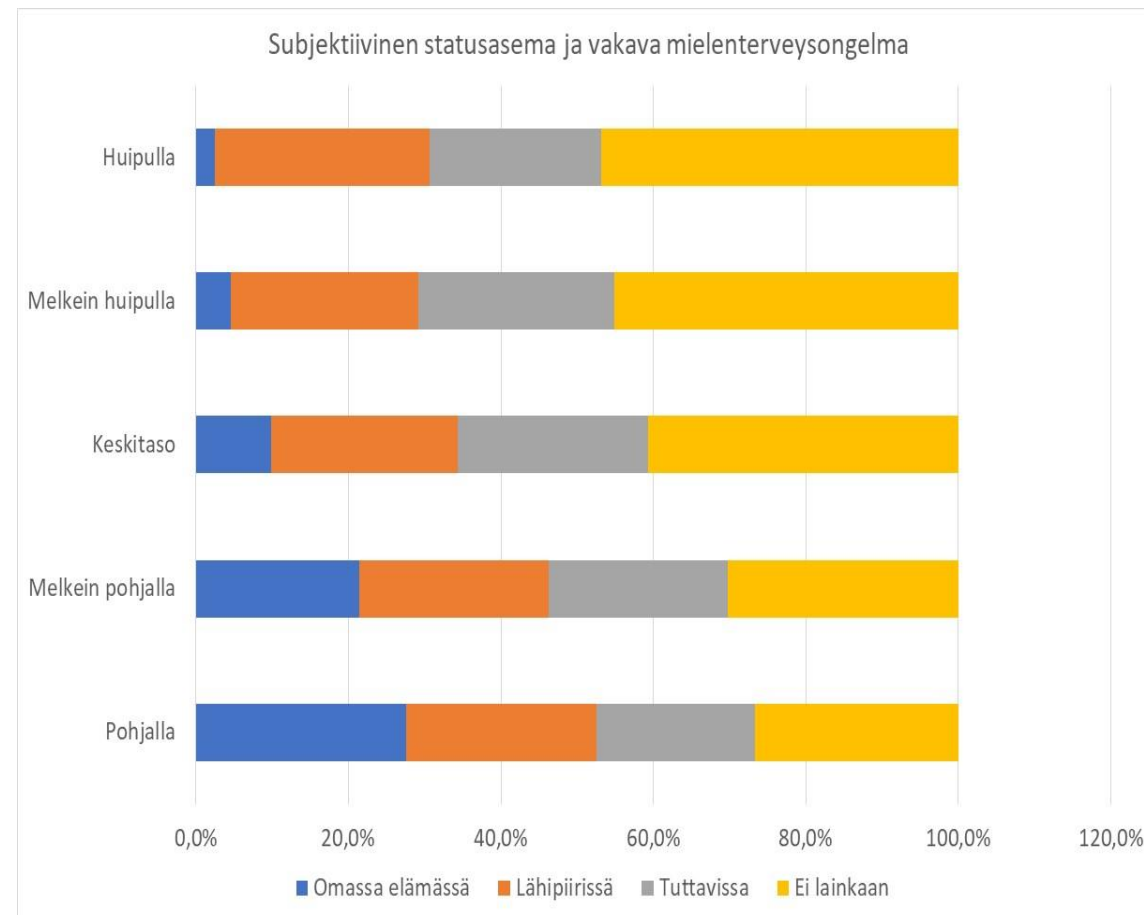
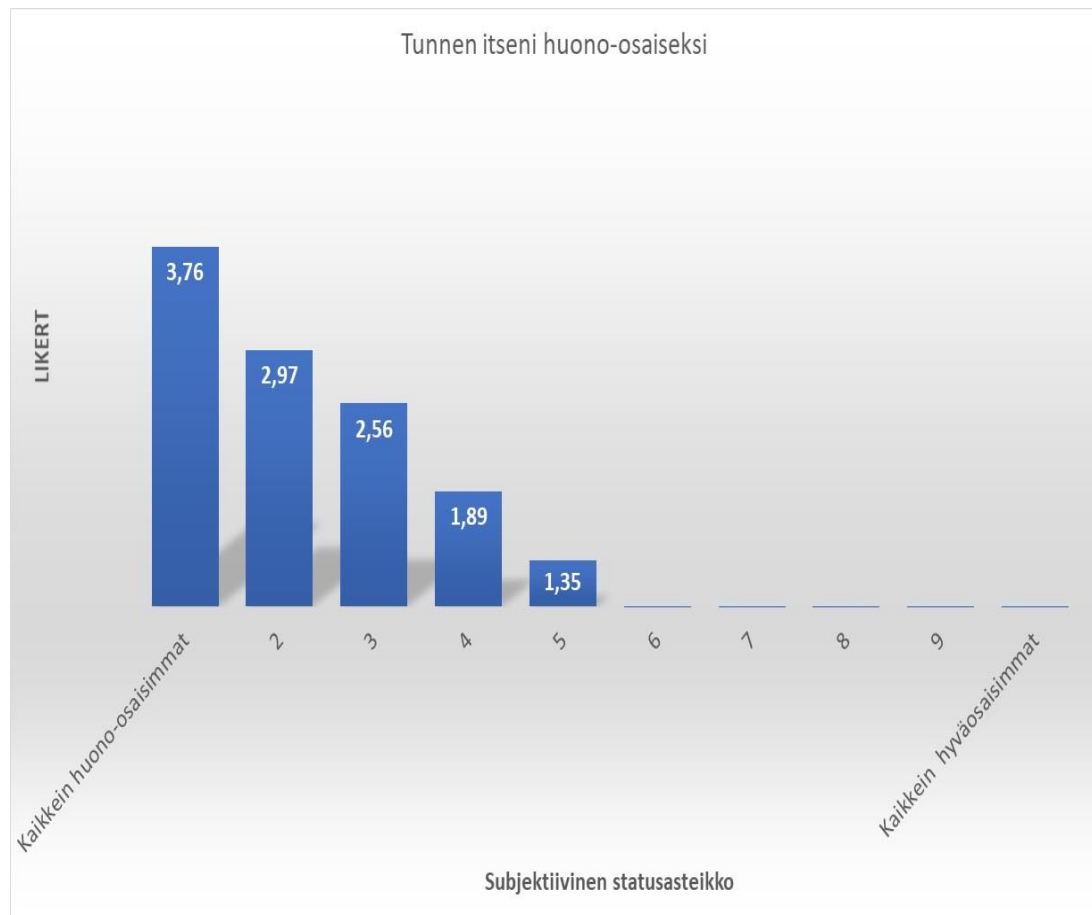
Miltä
statusasteikon
jakaumat
Suomessa
näyttävät



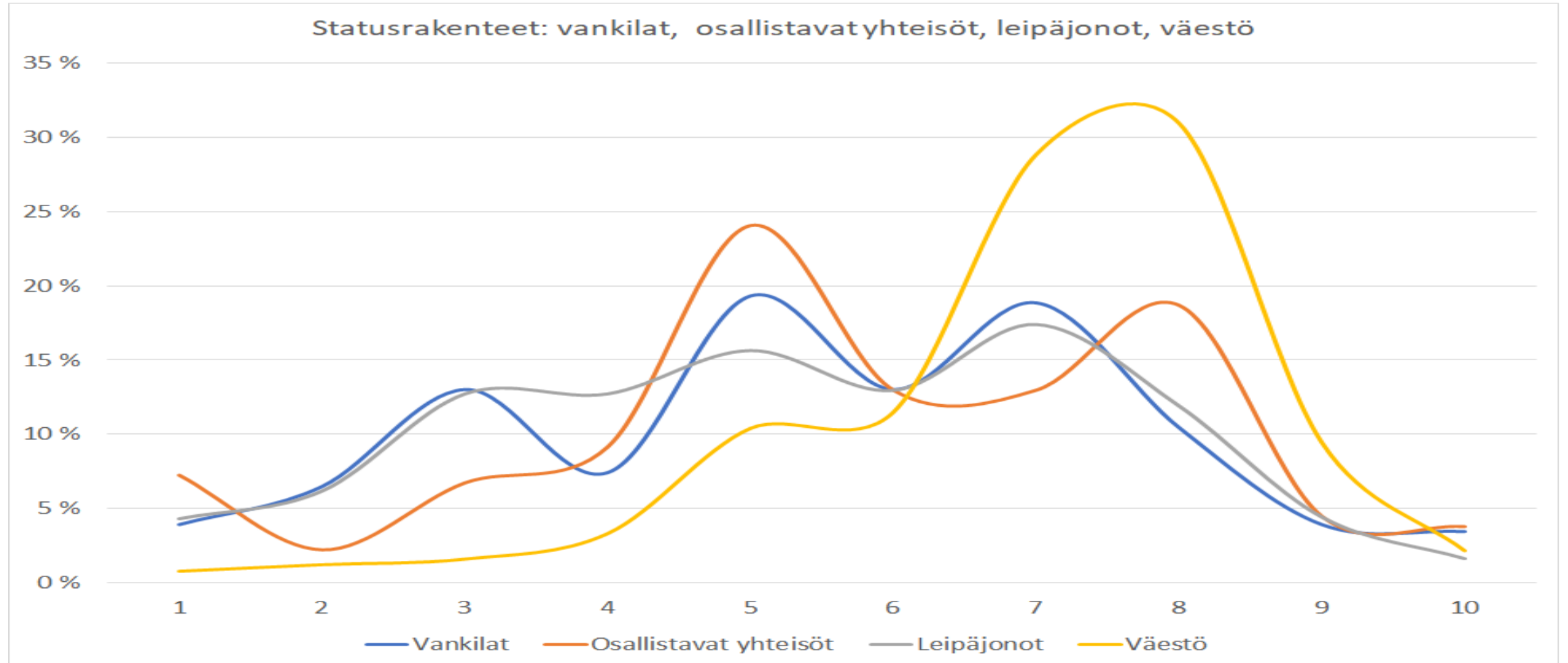
Entäs vertailevat tulokset?



Onko statuseroissa jotain merkityksellistä?

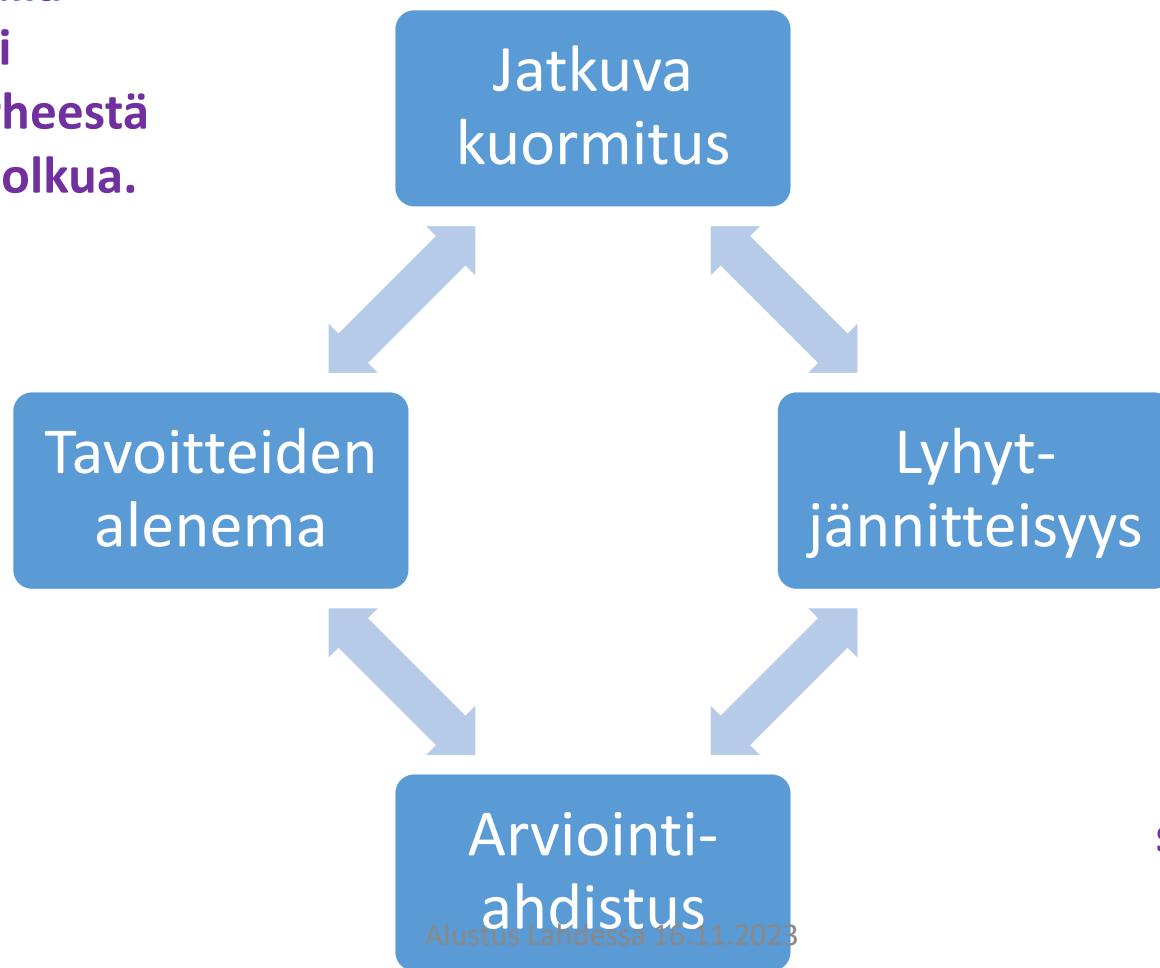
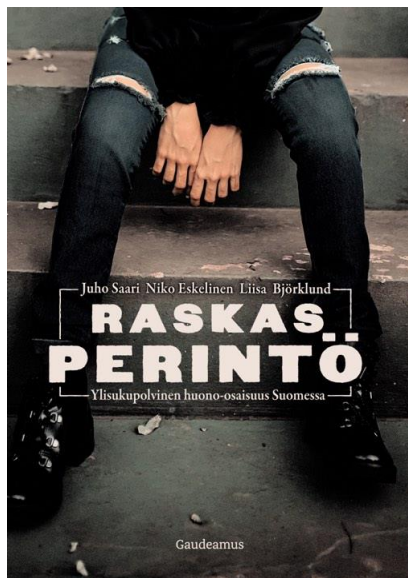


Statusrakenteet huono-osaisuuden notkelmissa – positiivisten poikkeamien mahdollisuus



Ylisukupolvista huono-osaisuutta ylläpitävät mekanismit

Kotitalouksien sisällä on merkittävästi vaihtelua: samasta perheestä monenlaista elämänpolkua.



Nämä eivät ole yksilön ominaisuuksia, vaan sosiaalisia mekanismeja.

Mikä estää pysyvät myönteiset siirtymät, vaikka tukea on tarjolla historiallisesti ja vertailevasti runsaasti – positiivisten poikkeamien mahdollisuus

Erilaisten voimavarojen hallinta ja saatavuus ovat välttämättömiä ehtoja, mutta ihmisten **kyky hyödyntää näitä** resursseja vaihtelee merkittävästi.

Asunto > Kyky asua

Työpaikka > Kyky työllistyä

Koulutus > Kyky kouluttautua

Talous > Kyky käyttää rahaa

Alkoholi > Kyky käyttää alkoholia

Netti > Kyky käyttää nettiä

Politiikka vastaa tarpeisiin (mikä on monella tapaa epäselvä käsite), ei yhdessä asiakkaan kanssa tuotettaviin **toimintakykyihin**, eikä ota huomioon ihmisten tilanteen **resilienssieroja**.



Miten toimintakykyjä voi vahvistaa?

- Poistetaan Suuret Sanat ja Isot Kaaviot, joita asiakkaat eivät pidä relevantteina;
- Huomio positiivisten poikkeamien rooliin.
- Huoli- ja tärkeyspuheen lopettaminen;
- Huomion siirtäminen tarpeista toimintakykyihin;
- Asiakkaan tilanteen juurisyiden ymmärtäminen ja niihin vastaaminen;
- Toimintamallin ytimen kirkastaminen ja tavoitteellistaminen – keep it simple – then make it more simpler;
- Arjen toiminta yhdistelmä rajoja ja palvelujen annostelua, tavoitteena sitouttaminen ja epäonnistumisen sietäminen;
- Herkkyys (aikuisen) asiakkaan tilanteelle ja kyky vastata intensiivisellä palvelulla lyhyitä ajanjaksoja.
- Keskitytään ”kuumiin pisteisiin”, erityisesti lastensuojelun jälkihuollon uudistamiseen.



Loppujen lopuksi

- Sosiaali- ja terveystalitiikan keskeinen kysymys 2020-luvun jälkipuoliskolla on, hyväksymekö kohdennetun ja eriyttävän köyhyystalitiikan ja siihen liittyvän yhteiskunnallisen turvattomuuden.
- Vai haetaanko ihmisten pärjäämistä tukevia ratkaisuja rakenteellisilla uudistuksilla, joissa huomio kohdennetaan sekä eriarvoisuuteen ja huono-osaisuuden notkelmiin että vaikuttavuuteen ja myönteisiin siirtymiin.

TAVOITTEENA
PYSYVÄSTI
VÄHÄN
PAREMPI
ELÄMÄ